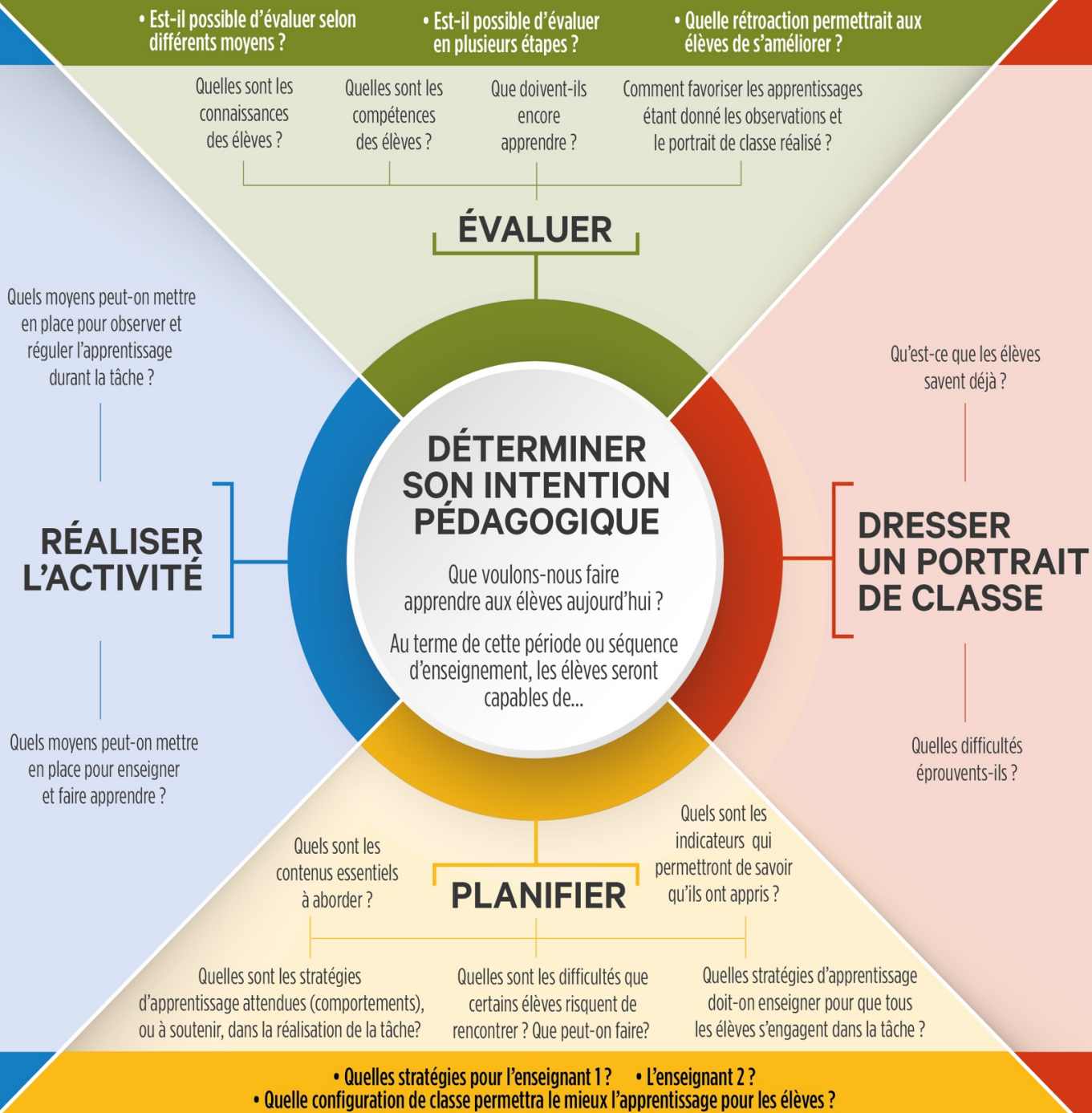


• Quel rôle joue l'enseignant 1 ? • L'enseignant 2 ? • Que doit-il faire ?
 • Quelles questions pose-t-il ? • Quelle attitude a-t-il ?



• Qui observe quoi ? • De quelle façon ? • Avec quel outils ?
 • Comment consigne-t-on les données recueillies ? • Quelles conclusions tire-t-on ?